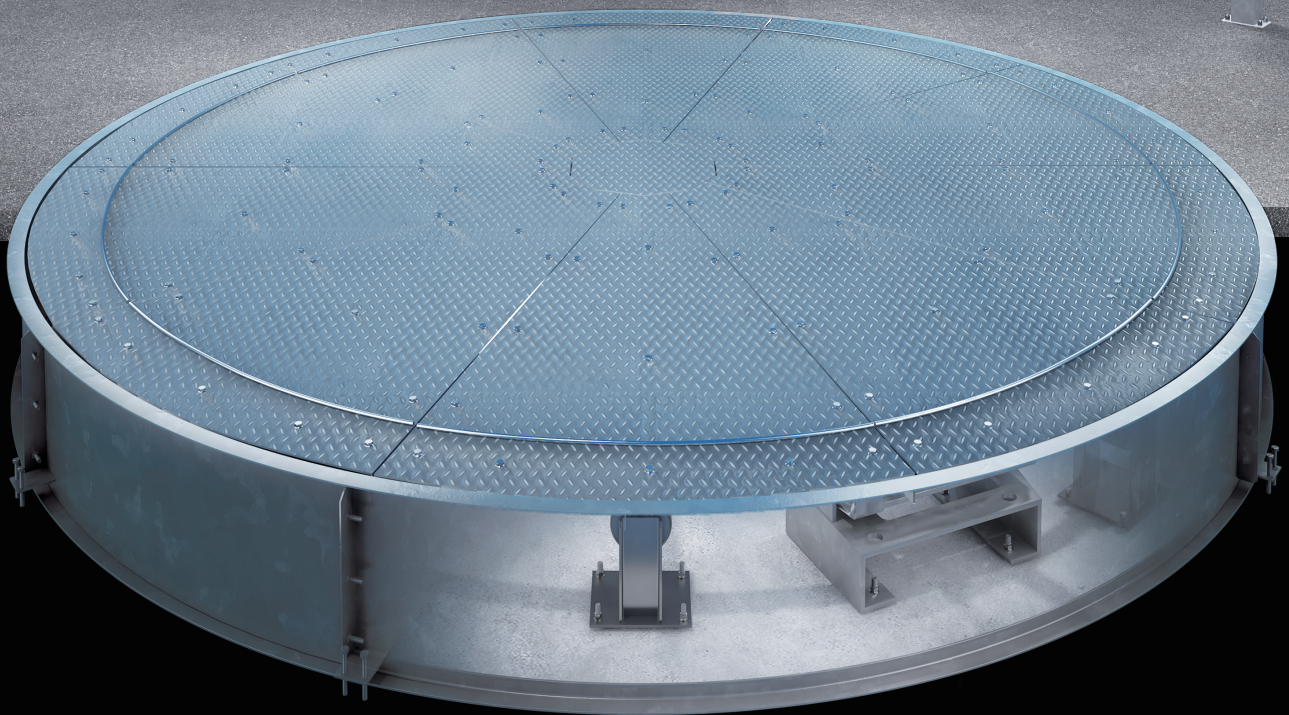


PREMIUM TURNTABLE

埋込型 ターンテーブル



細部までこだわり抜いた**技術**を結集

低騒音にこだわり、抜群の耐久性と施工性を実現しています。

抜群の耐久性と施工性

上質にこだわった
6つのポイント

POINT 1 最上質の表面仕上げを採用

天板から主要な鉄骨まで溶融亜鉛めっき仕上げを採用し、優れた耐久性を実現します。

POINT 2 こだわりの静音仕様

低騒音にこだわり、静粛性の高いウレタンローラーを採用しています。

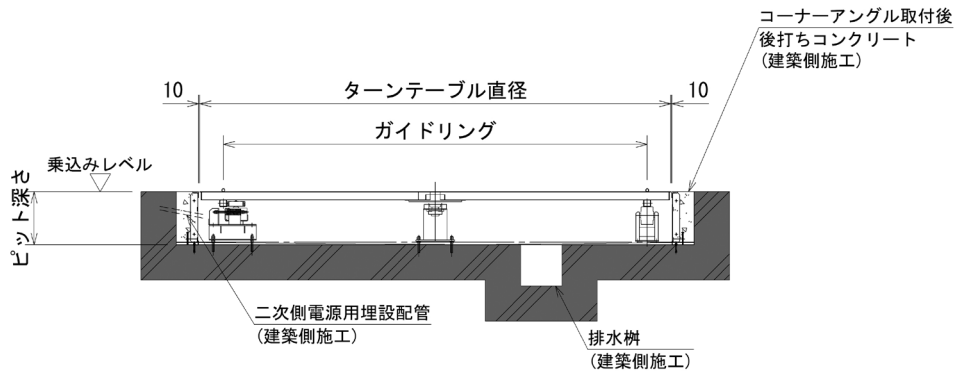
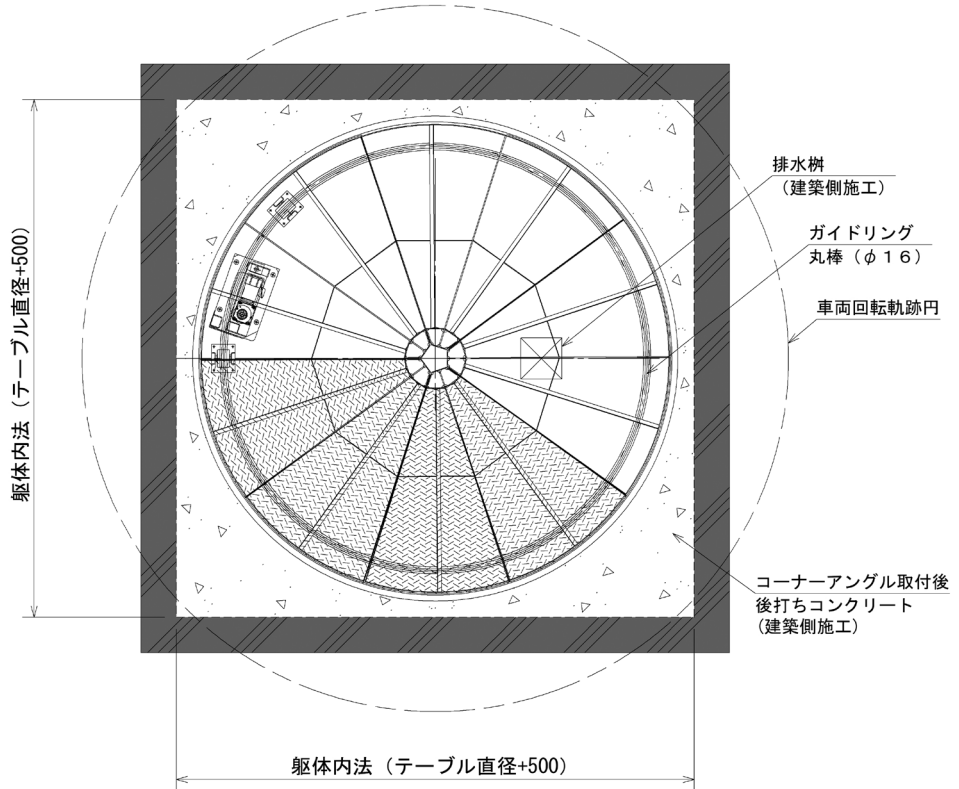
POINT 3 施工性に優れたフレーム5分割方式

手運びができる重量であるため、重機を使わずに現場で組み立てが可能です。

POINT 4 インバータ制御を標準採用

POINT 5 コーナーアングル兼型枠鉄板付き

POINT 6 ガイドリング (はみ出し防止) 付き



■諸元

名称 型式	プレミアムターンテーブル PTT型	
	PTT 40D	PTT 45D
テーブル直径 (mm)	4000	4500
積載荷重 (kg)	2500	
車両回転軌跡円 (mm)	6000	6300
ピット深さ (mm)	430	
回転速度 (rpm)	1.2	
電動機 (kW)	0.4	
電源	AC200/220V 三相 50/60Hz 0.4kW(1.2kVA)	
操作方法	押ボタン式 / リモコン式	

●改良のため、予告なく製品の仕様および外観の一部を変更することがございますので予めご了承ください。
※本表は寸法公差を記載していません。ピット深さの公差範囲は+30です。

日栄インテック株式会社

モビリティ事業部

〒110-0014 東京都台東区北上野 2-23-5
住友不動産上野ビル 2号館 8階
TEL : 03-6479-5118 FAX : 03-5246-3701

【西日本事業所】

〒552-0001 大阪府大阪市港区波除1-1-13
TEL : 06-7175-8219 FAX : 06-6583-9003

<https://www.parkingsystem.jp>

